

№ 1/2016-33К от 15.08.2016 г.

Уведомление о проведении закрытого запроса котировок

1. Заказчик, Общество с ограниченной ответственностью «Электромонтажная компания» (ООО «ЭМКО»), являющийся Организатором конкурентной процедуры, настоящим уведомляет о проведении закрытого запроса котировок:

Закупка Комплектной трансформаторной подстанции для технологического присоединения заявителя

2. **Способ закупки:** закрытый запрос котировок.

3. **Заказчик, контактная информация:** Общество с ограниченной ответственностью «Электромонтажная компания», расположенное по адресу: 607650 Нижегородская обл., г.Кстово, ул. Шохина, д.2а, (Ответственный исполнитель: Вендиктов Андрей Георгиевич, тел. (83145) 7-98-35, emko@emko-nn.ru).

4. **Объем выполнения работ:**

Согласно требованиям и условиям, изложенным в Приложение №1 к Уведомлению.

5. **Место (адрес) выполнения работ:** Нижегородская обл., г. Кстово.

6. **Начальная (максимальная) цена закупки:** Не определена.

Цена включает в себя стоимость выполнения всех видов работ, являющихся предметом закупки, на приобретение, погрузку, доставку до места работ, разгрузку, хранение и монтаж материалов, оборудования, включая пусконаладочные работы, приобретения или аренды механизмов, приспособлений, необходимых для выполнения работ, оплату всех иных расходов Подрядчика, связанных с выполнением работ, являющихся предметом закупки, затраты на гарантийное обслуживание, уплату таможенных пошлин, налогов (в т.ч. НДС, если к подрядчику не применен иной режим налогообложения), сборов и других платежей, которые являются обязательными в силу закона.

7. **Срок предоставления документации:**

- начало предоставления Участникам Закупочной документации осуществляется с момента объявления;
- окончание - момент начала рассмотрения заявок с конкурентными предложениями участников.

8. **Место предоставления документации:**

- сайт ООО «ЭМКО» <http://emko-nn.ru>, раздел «Закупки» вкладка «Извещения и документация по закупкам»;

- официальный сайт: <http://zakupki.gov.ru>.

9. **Требования к участникам:**

- Участник должен обладать гражданской правоспособностью в полном объеме для заключения и исполнения Договора (должен быть зарегистрирован в установленном порядке, если необходимо, быть членом соответствующих саморегулируемых организаций (СРО) и иметь допуски к выполнению работ в рамках Договора);
- Участник должен, если данный вид деятельности лицензируется, иметь лицензии на покупаемые виды работ;
- Участник не должен являться неплатежеспособным или банкротом, находится в процессе ликвидации, на имущество Участника в части, существенной для исполнения

договора, не должен быть наложен арест, экономическая деятельность Участника не должна быть приостановлена;

- Участник не должен иметь рекламаций (отрицательного опыта) вследствие неисполнения Договорных обязательств перед Заказчиком и отрицательных отзывов и рекламаций от сторонних Заказчиков;

- Участник не должен находиться в Реестре недобросовестных Подрядчиков (Исполнителей).

10. Место, дата и порядок предоставления предложений участников:

Дата начала подачи Предложений – с момента объявления закрытого запроса котировок.

Подача предложений осуществляется путем направления Предложения Организатору:

- по электронной почте, по адресу, указанному в пункте п. 3 настоящего уведомления в виде отсканированного документа в формате .pdf или .jpg;
- почтой по адресу, указанному в п. 3 настоящего уведомления;
- нарочным по адресу рассмотрения предложений, указанному в п. 12 настоящего уведомления.

На конверте должна быть надпись: «№ 1/2015-33К от 15.08.2016 г. Закупка Комплектной трансформаторной подстанции для технологического присоединения заявителя».

Документация предоставляется безвозмездно

11. Состав конкурсной заявки:

- Котировочная заявка, подписанная уполномоченным лицом;
- Копия свидетельства СРО на работы, являющиеся предметом конкурентной процедуры, заверенная уполномоченным представителем участника конкурентной процедуры.

Предложения, полученные позднее срока, установленного в п. 12, будут отклонены Организатором без рассмотрения по существу, независимо от причин опоздания.

12. Место и дата рассмотрения предложений участников, подведение итогов:

рассмотрение Предложений и подписание протокола по рассмотрению предложений и подведению итогов конкурентной процедуры будет осуществлено по адресу: Нижегородская обл., г. Кстово, ул. Шохина, д.2а в **10:00** (по московскому времени) **«22» августа 2016 года.**

Договор закупки должен быть заключен не позднее 10 рабочих дней после опубликования протокола определения победителя.

13. Подробное описание закупаемой продукции и условий Договора, а также процедуры запроса котировок содержится в Закупочной документации, которая является неотъемлемой частью настоящего уведомления.

14. Объявленный настоящим уведомлением, закрытый запрос котировок не является конкурсом, и его проведение не регулируется статьями 447—449 части первой и статьями 1057—1061 части второй Гражданского кодекса Российской Федерации, т.е. данная процедура закрытого запроса котировок не налагает на Организатора и Заказчика соответствующего объема гражданско-правовых обязательств.

Директор



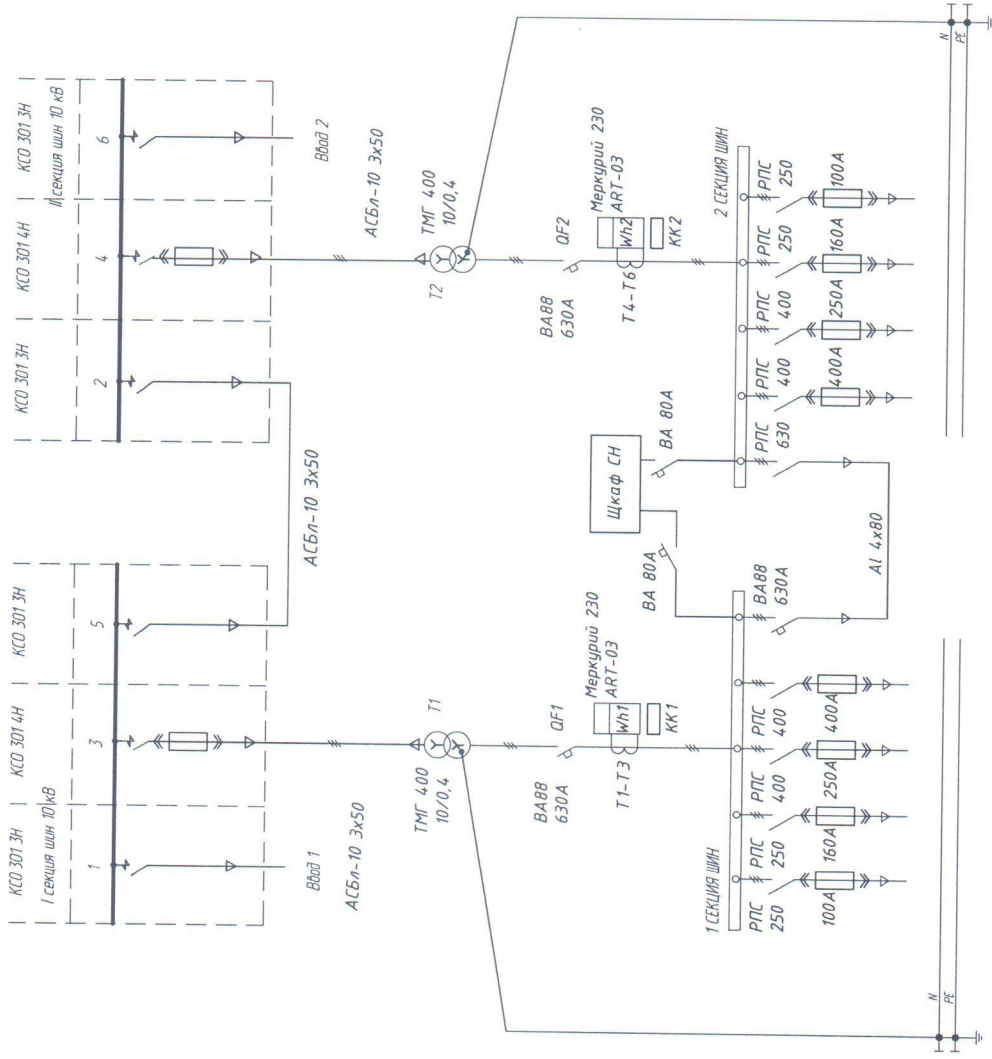
А.Г. Венидиктов

Опросной лист для заказа КТПНУ

Тип подстанции и количество	Двухтрансформаторная проходная (2КТПНУ П)				
	Двухтрансформаторная тупиковая (2КТПНУ Т)		да		
	Двухтрансформаторная тупиковая с прямым вводом (2КТПНУ Т с прямым вводом)				
	Однотрансформаторная проходная (КТПНУ П)				
	Однотрансформаторная тупиковая с выключателем нагрузки (КТПНУ Т)				
	Однотрансформаторная тупиковая с прямым вводом: (КТПНУ Т с прямым вводом малогабаритная)				
	Однотрансформаторная столбовая (КТПНУ С)				
Однотрансформаторная мачтовая (КТПНУ М)					
Вариант исполнения подстанции	Киоск в металлическом корпусе		да		
	Утепленная «сэндвич»				
	Бетонный корпус				
Высоковольтный ввод	(В-воздух; К-кабель)		К		
Низковольтный вывод	(В-воздух; К-кабель)		К		
Цвет подстанции, RAL (типовой Корпус RAL7040, Двери RAL5005)	Корпус (салатовый цвет)	да	Двери (серый цвет)	да	
Мощность, тип, производитель силового трансформатора и количество	2x400				
Подключение силового трансформатора	кабель		шина Al	да	
Распределительное устройство высокого напряжения (УВН)					
Наличие РЛНД (да / нет)					
Кронштейн для установки РЛНД (да / нет)					
Номинальное рабочее напряжение					
Наличие разрядников РВО (ОПН)					
Назначение присоединения		Тип ячейки, схема	Кол-во	Тип коммутационного аппарата	
Ввод		КСО 301 3Н	2	Вакуумный выкл.	ВНА
Трансформатор		КСО 301 4Н	2	ВНР	
Отходящая			-	РВЗ	
Секционная		КСО 301 3Н	2		
Наличие АВР или Секционирования (для 2КТПНУ)		АВР	нет	Секционирование	
Коридор обслуживания по УВН (да / нет)					да
Общее количество камер (с учетом трансформаторных КСО)					6
Торцевых панелей					
Распределительное устройство низкого напряжения (РУНН)					
Вводное устройство		Рубильник/Разъединитель,		Выключатель автоматический, тип	
Наличие ОПН		да		ВА-88	
Счетчик учета электроэнергии на вводе, тип				да	
Счетчик учета электроэнергии на отходящих линиях, тип				нет	
Приборы контроля: 1 вольтметр, 3 амперметра					
Трансформатор (ы) тока на учет. номинал/класс точности					
Трансформатор (ы) тока на амперметр (ы)					
Тип коммутационного аппарата на отходящих линиях		Рубильник с предохранителями		Выключатель автоматический	
Количество фидеров отходящих линий по токам, Ином*кол-во		100	160	250	400
		2	2	2	2
Наличие фидера уличного освещения (да / нет)				нет	
Исполнение уличного освещения		ручное	нет	автоматическое (фотореле)	
Счетчик на уличное освещение (да / нет)		нет			
Наличие АВР или Секционирования для 2КТПНУ(да / нет)		АВР	нет	Секционирование	
Коридор обслуживания по РУНН (да / нет)					
Наличие пожарно-охранной сигнализации (ПОС) (да / нет)		нет			
Наличие средств индивидуальной защиты (СИЗ) (да / нет)		нет			
Наличие первичных средств пожаротушения (да / нет)		нет			
Наличие маслосборной ванны (да / нет)		нет			
Наименование и адрес		Заказчика			
		ООО "Электромонтажная компания"			
		Объекта			
		Нижегородская обл., г. Кстово, ул. Шохина 2"А"			
		Тел./факс			
		8(83145)7-99-91/8(83145)7-99-92, emko@emko-nn.ru			
		8(83145)7-99-81, emko@morozov-nn.ru			

Дополнительные требования _____

Схема электрическая однолинейная



Примечание:

Схема и коммутационные аппараты могут быть изменены по желанию заказчика.

Инв. № подл.	Подп. и дата	Взам. инв. №	Лазарькина